

- A, F, L_F, S₁ = Grundabmessungen / *Main dimensions*
- D₁, D₂ = Bohrungsdurchmesser / *Bore diameter*
- L₀ = Gesamtlänge / *Overall length*
- T_{nom.} = Nominal übertragbares Drehmoment / *Nominal torque capacity*
- T_{max.} = Maximal übertragbares Drehmoment / *Max. torque capacity*
- T_L = Anzugsdrehmoment der Schrauben im Lamellenpaket
Tightening torque screws disc pack
- T_S = Anzugsdrehmoment der Schrauben in der Klemmbefestigung
Tightening torque Clamping Hub
- RPM = Maximale Drehzahl / *Max. speed*
- Δ_{axial} = Axialversatz / *Axial misalignment*
- Δ_{winklig} / Δ_{angular} = Winklerversatz / *Angular misalignment*
- Δ_{radial} = Radialversatz / *Radial misalignment*
- J = Trägheitsmoment / *Moment of inertia*



RING-flex® CCS-17-6-16-28

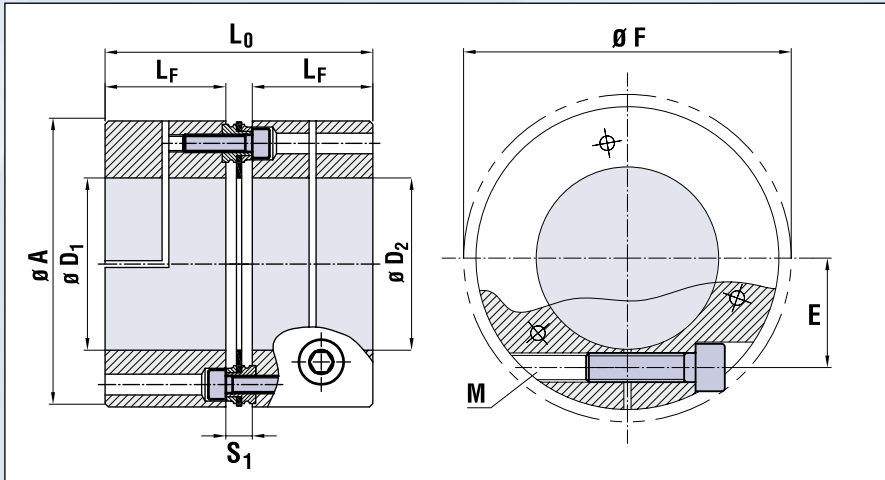
Größe Size	A	D ₁ ; D ₂ min.	D ₁ ; D ₂ max.	F	L _F	S ₁	L ₀
	mm inches	mm inches	mm inches	mm inches	mm inches	mm inches	mm inches

CCS-Series

9-6	56 2.2	14 0.55	30 1.18	58 - 62 2.28 - 2.44	25 0.98	2,9 0.11	52,9 2.08
17-6	72 2.83	19 0.75	40 1.57	77 - 81 3.03 - 3.19	31 1.22	3,5 0.14	65,5 2.58
32-6	93 3.66	28 1.1	60 2.36	97 - 100 3.86 - 3.94	35 1.38	4,8 0.19	74,8 2.94

Shaft Diameter		h7 Shaft Tolerance
mm	inches	mm
		inches
6 0.24	10 0.39	+0,0 / -0,0006
10 0.39	18 0.71	+0,0 / -0,0007
18 0.71	30 1.18	+0,0 / -0,0008
30 1.18	50 1.97	+0,0 / -0,0010
50 1.97	80 3.15	+0,0 / -0,0012

Kompaktausführung · compact design



Schnittdarstellung / Sectional view

Bestellbeispiel / Example:
RING-flex® CCS-17-6-16-28

Type/type	Größe/size	D ₁	D ₂
CCS	17-6	16	28

Größe Size	T _{nom.} (1) Nm in-lbs	T _L Nm ft-lbs	RPM 1/min	Δ _{axial} ± mm ± inches	Δ _{winklig} Δ _{angular} grad degree	Masse Weight kg lbs	J kg m ² lb in ²
---------------	--	--------------------------------	--------------	--	--	------------------------------	--

CCS-Series

9-6	150 1328	6 4	10000	0,4 0.016	1	0,3 0.66	0,0002 0.54
17-6	340 3009	8 6	8400	0,5 0.02	1	0,6 1.32	0,0005 1.6
32-6	550 4868	14 10	6800	0,6 0.024	1	1,07 2.36	0,0016 5.48

Größe Size	D ₁ ; D ₂ mm inches (2)																				Schrauben Screws	TS Nm ft-lb lb-ft			
	14 0,55	15 0,59	16 0,63	18 0,71	19 0,75	20 0,79	22 0,87	24 0,94	25 0,98	28 1,10	30 1,18	32 1,26	35 1,38	38 1,50	40 1,57	42 1,65	45 1,77	48 1,89	50 1,97	55 2,17			60 2,36		
9-6	Nm	110	120	130	150																	M8	33		
	lb-in	9974	1062	1151	1328																		24		
17-6	Nm			190	210	250	270	290	320	330													M10	65	
	lb-in			1682	1859	2213	2390	2567	2832	2921													48		
32-6	Nm					240	260	280	310	320	365	390	420	460	500	530	550							M10	65
	lb-in	1,07				2124	2301	2478	2744	2832	3231	3452	3717	4071	4425	4691	4868							48	
	Nm																380	400	430	470	500			M8	33
	lb-in	2,36															3363	3540	3806	4160	4425			24	

(1) Maximales Drehmoment (T_{max.}) hängt von der Wellengröße ab. / (1) Maximum Torque Capacity (T_{max.}) depends on shaft size.

(2) Der empfohlene Wellentoleranzbereich liegt bei h7 – Siehe Bild auf der Titelseite. / (2) Recommend shaft tolerance is h7 - See Chart on facing page.



Weitere technische Hinweise befinden sich im jeweiligen Katalog.

Alle technischen Daten und Hinweise sind unverbindlich. Rechtsansprüche können daraus nicht abgeleitet werden. Der Anwender ist grundsätzlich verpflichtet zu prüfen, ob die dargestellten Produkte seinen Anforderungen genügen. Änderungen, die dem technischen Fortschritt dienen, behalten wir uns jederzeit vor. Mit Erscheinen dieses Kataloges werden alle älteren Prospekte und Fragebögen zu den gezeigten Produkten ungültig.

Check out the respective catalogue for further technical details

All technical details and information is non-binding and cannot be used as a basis for legal claims. The user is obligated to determine whether the represented products meet his requirements. We reserve the right at all times to carry out modifications in the interests of technical progress. Upon the issue of this catalogue all previous brochures and questionnaires on the products displayed are no longer valid.

RINGFEDER POWER TRANSMISSION GMBH

Werner-Heisenberg-Straße 18, D-64823 Groß-Umstadt, Germany · Phone: +49 (0) 6078 9385-0 · Fax: +49 (0) 6078 9385-100
E-mail: sales.international@ringfeder.com · E-mail: sales.international@gerwah.com

RINGFEDER POWER TRANSMISSION USA CORPORATION

165 Carver Avenue, P.O. Box 691 Westwood, NJ 07675, USA · Toll Free: +1 888 746-4333 · Phone: +1 201 666 3320
Fax: +1 201 664 6053 · E-mail: sales.usa@ringfeder.com · E-mail: sales.usa@gerwah.com

RINGFEDER POWER TRANSMISSION INDIA PRIVATE LIMITED

Plot No. 4, Door No. 220, Mount - Poonamallee Road, Kattupakkam, Chennai – 600 056, India
Phone: +91 (0) 44-2679-1411 · Fax: +91 (0) 44-2679-1422 · E-mail: sales.india@ringfeder.com · E-mail: sales.india@gerwah.com

KUNSHAN RINGFEDER POWER TRANSMISSION COMPANY LIMITED

German Industry Park, No. 508 Hengguanjing Road, Zhangpu Town 215321, Kunshan City, P.R. China
Phone: +86 (0) 512-5745-3960 · Fax: +86 (0) 512-5745-3961 · E-mail sales.china@ringfeder.com