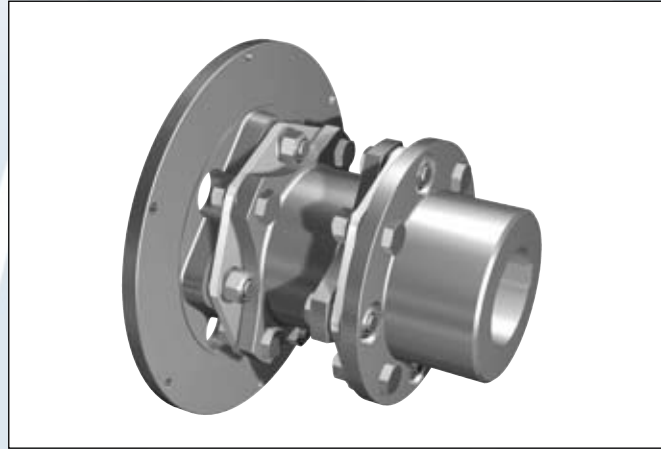


- A, D₃, L_F, S₁ = Grundabmessungen / Main dimensions
 D₁ = Max. Bohrungsdurchmesser mit Passfeder
 Max. bore diameter with key way
 S₂ = Länge Distanzstück / Spacer length
 L₀ = Gesamtlänge / Overall length
 T_{nom.} = Nominal übertragbares Drehmoment / Nominal torque capacity
 T_{max.} = Maximal übertragbares Drehmoment / Max. torque capacity
 TL = Anzugsdrehmoment der Schrauben im Lamellenpaket
 Tightening torque screws disc pack
 RPM = Maximale Drehzahl / Max. speed
 Δ_{axial} = Axialversatz / Axial misalignment
 Δ_{winklig}, Δ_{angular} = Winkelversatz / Angular misalignment
 Δ_{radial} = Radialversatz / Radial misalignment
 J = Trägheitsmoment / Moment of inertia



RING-flex® XHD/FL

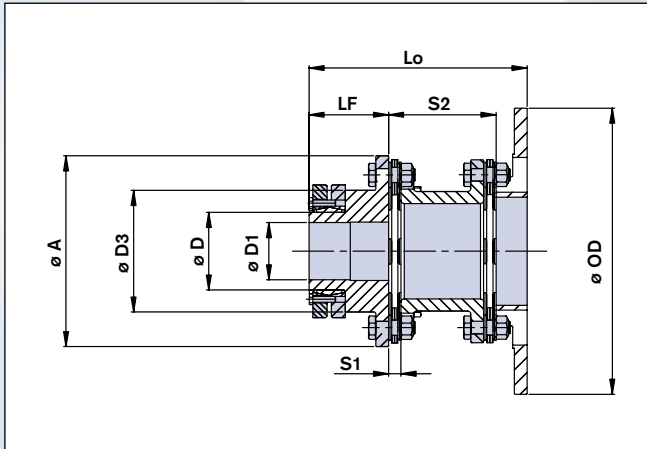
Größe Size	A	D	D ₁ max	D ₃	L _F	S ₁	S ₂			L ₀	
	mm inches	mm	mm mm inches	mm inches	mm inches	mm inches	mm inches			mm inches	

XHD-FL-Series

450-8	213 8.38	110	85 3.35	138 5.44	73 2.88	14 0.57	135 5.31	149 5.88		208 8.19	223 8.76		
1350-8	279 11.00	155	115 4.53	165 6.51	108 4.25	19 0.75	181 7.14	194 7.64	223 8.76	289 11.39	302 11.89	330 13.01	
3400-8	381 15.00	240	190 7.48	243 9.57	159 6.25	25 0.98	251 9.89	277 10.89		410 16.14	435 17.14		
7200-8	457 18.00	280	230 9.06	295 11.63	184 7.25	34 1.32	316 12.44	343 13.51		500 19.69	527 20.76		
13500-8	559 22.00	360	295 11.61	368 14.50	229 9.00	40 1.56	375 14.76	400 15.76	438 17.26	604 23.76	629 24.76	667 26.26	

Size	SAE J620 FLYWHEEL ADAPTER MOUNTING							
		10	11.5	14	16	18	21	24
450-8		X	X	X	X	X		
1350-8				X	X	X	X	X
3400-8				X	X	X	X	X
7200-8						X	X	X
13500-8							X	X
SAE DIMENSIONS								
OD	mm inches	314,3 12,375	352,4 13,875	466,7 18,375	517,5 20,375	571,5 22,500	673,1 26,500	733,4 28,875
BC	mm inches	295,3 11,625	333,4 13,125	438,2 17,250	489,0 19,250	542,9 21,375	641,4 25,250	692,2 27,250
QTY		8	8	8	8	6	12	12
DIA	mm inches	10 0,41	10 0,41	13 0,53	13 0,53	17 0,65	17 0,65	20 0,78

- OD = Außendurchmesser
 BC = Teilkreisdurchmesser
 QTY = Bohrungsanzahl
 DIA = Adapter teilkreisgröße
 OD = Outside Diameter
 BC = Bolt Circle Diameter
 QTY = Numbers of Holes
 DIA = Adapter Bolt Hole Size



Schnittdarstellung / Sectional view

Bestellbeispiel / Example:

RING-flex® 1350-8-140-4,00-11,5-194

Typ/type	Größe/size	D	D ₁	SAE	S ₂
XHD/FL	1350-8	140	4,00	11,5	194

Größe Size	T _{nom.}	T _{max.} (2)	T _L	RPM 1/min unsymmetrisch unbalanced	Δ _{axial} +/- mm +/- inches	Δ _{angular} grad degrees	Δ _{radial}			Masse weight (1)			J (1)		
	Nm lb-in	Nm lb-in	Nm lb-ft				mm inches			kg lbs			kg-m ² lb-in ²		
XHD-FL-Series															
450-8	4500 40000	6780 60000	150 110	3400	1,5 0,06	0,33	0,7 0,03	0,8 0,03		21 46	21 47		0,164 561	0,166 566	
1350-8	13500 120000	20300 180000	490 360	2500	2,0 0,08	0,33	0,9 0,04	1,0 0,04	1,2 0,05	58 127	58 128	60 132	0,943 3223	0,947 3237	0,956 3268
3400-8	27100 240000	40600 360000	1140 840	1800	2,5 0,10	0,33	1,3 0,05	1,4 0,06		118 260	121 267		2,417 8258	2,452 8378	
7200-8	63200 560000	94900 840000	2170 1600	1500	3,0 0,12	0,33	1,6 0,06	1,8 0,07		222 489	227 501		6,533 22321	6,615 22602	
13500-8	124200 1100000	186400 1650000	3660 2700	1200	3,6 0,14	0,33	1,9 0,08	2,1 0,08	2,3 0,09	395 871	402 887	418 922	17,244 58922	17,432 59563	19,203 65615

(1) Berechnung des Gewichts und des Trägheitsmomentes (J) bei maximaler Nabenbohrung und kleinstmöglicher Schwungradadaptergröße.
Weight and J calculated with hub at maximum bore and minimum available flywheel adapter size.

(2) Maximales Drehmoment (T_{max}) kann durch Wellengröße begrenzt werden.
Maximum Torque Capacity (T_{max}) may be limited by shaft size.



Weitere technische Hinweise befinden sich im jeweiligen Katalog.

Alle technischen Daten und Hinweise sind unverbindlich. Rechtsansprüche können daraus nicht abgeleitet werden. Der Anwender ist grundsätzlich verpflichtet zu prüfen, ob die dargestellten Produkte seinen Anforderungen genügen. Änderungen, die dem technischen Fortschritt dienen, behalten wir uns jederzeit vor. Mit Erscheinen dieses Kataloges werden alle älteren Prospekte und Fragebögen zu den gezeigten Produkten ungültig.

Check out the respective catalogue for further technical details

All technical details and information is non-binding and cannot be used as a basis for legal claims. The user is obligated to determine whether the represented products meet his requirements. We reserve the right at all times to carry out modifications in the interests of technical progress. Upon the issue of this catalogue all previous brochures and questionnaires on the products displayed are no longer valid.

RINGFEDER POWER TRANSMISSION GMBH

Werner-Heisenberg-Straße 18, D-64823 Groß-Umstadt, Germany · Phone: +49 (0) 6078 9385-0 · Fax: +49 (0) 6078 9385-100
E-mail: sales.international@ringfeder.com · E-mail: sales.international@gerwah.com

RINGFEDER POWER TRANSMISSION USA CORPORATION

165 Carver Avenue, P.O. Box 691 Westwood, NJ 07675, USA · Toll Free: +1 888 746-4333 · Phone: +1 201 666 3320
Fax: +1 201 664 6053 · E-mail: sales.usa@ringfeder.com · E-mail: sales.usa@gerwah.com

RINGFEDER POWER TRANSMISSION INDIA PRIVATE LIMITED

Plot No. 4, Door No. 220, Mount - Poonamallee Road, Kattupakkam, Chennai – 600 056, India
Phone: +91 (0) 44-2679-1411 · Fax: +91 (0) 44-2679-1422 · E-mail: sales.india@ringfeder.com · E-mail: sales.india@gerwah.com

KUNSHAN RINGFEDER POWER TRANSMISSION COMPANY LIMITED

German Industry Park, No. 508 Hengguanjing Road, Zhangpu Town 215321, Kunshan City, P.R. China
Phone: +86 (0) 512-5745-3960 · Fax: +86 (0) 512-5745-3961 · E-mail sales.china@ringfeder.com