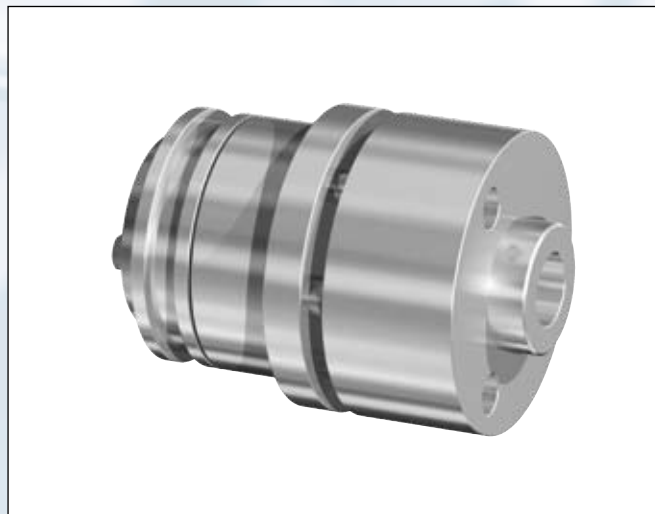


# Typ DCM/VE-KK Elastomer mit Passfedernabe – Passfedernabe

## Freischaltkupplung / Sperrkupplung

### Abmessungen/Dimensions

- øA = Außendurchmesser / Outer diameter
- øA1 = Grundabmessung / Basic dimension
- øB = Außendurchmesser / Outer diameter
- øB1 = Zentrierdurchmesser / Center diameter
- øD<sup>H7</sup> = Bohrungsdurchmesser / Bore diameter
- øD1<sup>H7</sup> = Bohrungsdurchmesser / Bore diameter
- øD2 = Grundabmessung / Basic dimension
- H = Grundabmessung / Basic dimension
- H1 = Grundabmessung / Basic dimension
- K = Schraubenkopfhöhe / Screw head length
- L = Gesamtlänge / Total length
- L1 = Grundabmessung / Basic dimension
- L2 = Maximale Einschublänge der Welle / Max. shaft rack length
- L3 = Maximale Einschublänge der Welle / Max. shaft rack length
- N = Grundabmessung / Basic dimension
- N1 = Grundabmessung / Basic dimension
- P = Grundabmessung / Basic dimension
- S = Ausrückweg bei Überlast / Release path at overload



### Technische Daten Freischaltkupplung / Technical Data Activation Coupling

Größe Size	Einstellbereich / Torque adjustment range			n <sub>max</sub> min <sup>-1</sup>	T <sub>KN</sub> Nm	S mm	Elastomerseite elastomer spider side	Nabenseite hub side	Gewicht Weight
	Version a	Version b	Version c				T <sub>KN</sub> Nm	10 <sup>-3</sup> Kg <sup>m2</sup>	
50	5-10	10-20	20-40	6000	75	2,2	0,81	0,1	1,5
100	12-25	25-50	50-100	5000	150	3	3,7	0,67	3,8
200	25-50	50-100	100-200	4000	150	4	4,41	1,9	4,8
400	50-100	100-200	200-400	3500	300	5	12,33	5,17	9,2
800	100-200	200-400	400-800	3000	600	5	25,68	16,31	14,8
1400	175-350	350-700	700-1400	2300	1200	6	67,65	41,62	27

### Bestellbeispiel / Ordering Example:

DCM/VE-KK

Typ/Type	Größe/Size	øD1 <sup>H7</sup>	øDH <sup>7</sup>	Nm	Version	Schaltart/Functional principle
DCM/VE-KK	200	30	25	80	b	F

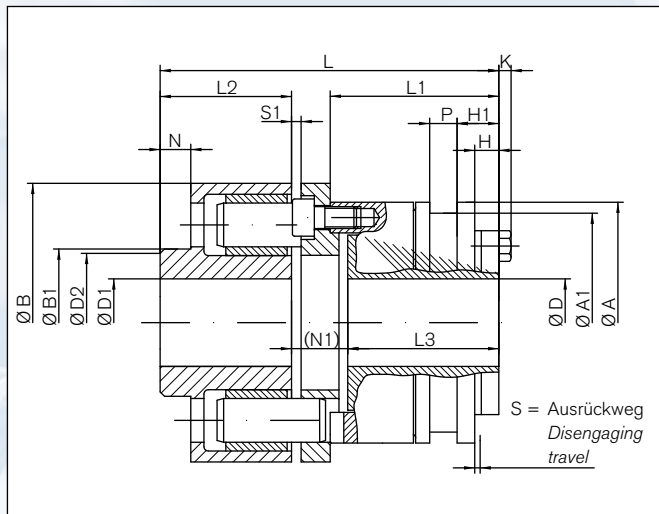
Version/Torque range:

Schaltart/Functional principle:

- a, b oder/ or c
- F=Freischaltkupplung
- F=Activation Coupling
- S=Sperrkupplung
- S=Interlocking Coupling

# Type DCM/VE-KK elastomeric spider with keywayhub –keyway hub

## Activation and interlocking coupling



Schnittdarstellung / Sectional view

### Technische Daten/Technical Data

- T<sub>KN</sub>** = Ausrückmoment / Disengagement torque
- n<sub>max</sub>** = Maximale Drehzahl / Max. rotational speed
- J** = Trägheitsmoment / Moment of inertia

### Technische Daten Sperrkupplung / Technical Data Interlocking coupling

Größe Size	Einstellbereich / Torque adjustment range			Version a	Version b	Version c	T <sub>KN</sub> Nm	S mm	Elastomerseite Elastomer spider side 10 <sup>-3</sup> Kg <sup>m</sup> ²	Nabenseite Hub side J 10 <sup>-3</sup> Kg <sup>m</sup> ²	Gewicht Weight m kg
	Version a	Version b	Version c								
50	5-10	10-20	20-40	6500	6500	4300	75	1,2	0,81	0,1	1,5
100	12-25	25-50	50-100	4300	4300	2880	150	1,8	3,7	0,67	3,8
200	25-50	50-100	100-200	3580	3580	2360	150	2	4,41	1,9	4,8
400	50-100	100-200	200-400	3000	3000	2000	300	2,2	12,33	5,17	9,2
800	100-200	200-400	400-800	2500	2500	1660	600	2,5	25,68	16,31	14,8
1400	175-350	350-700	700-1400	2050	2050	1360	1200	3	67,65	41,62	27

### Abmessungen/Dimensions

Größe Size	øA	øA1	øB	øB1	øD <sup>H7</sup>	øD1 <sup>H7</sup>	øD2	H	H1	K	L	L1	L2	L3	N	N1	P	S1
	mm																	
50	55	50	80	50	8-20	11-30	35	5,5	7,5	x	89,5	38,5	30	34,5	7	25	9	4
100	82	72	105	65	11-25	11-42	50	7	12	1,3	116	52	42	48	10	26	9	4
200	100	90	105	65	15-35	11-42	65	7	14	3,0	125	61	42	56	10	27	9	4
400	120	112	135	85	19-45	13-60	80	10	21	5,5	159	78	55	73	19	31	9	4
800	146	140	160	90	25-55	25-60	88	11	27	5,5	168,5	99,5	55	93	17	20,5	9	6
1400	176	170	198	115	30-65	30-75	110	12	33	5,5	211,5	113,5	82	107	35	22,5	9	6



**Weitere technische Hinweise befinden sich im jeweiligen Katalog.**

Alle technischen Daten und Hinweise sind unverbindlich. Rechtsansprüche können daraus nicht abgeleitet werden. Der Anwender ist grundsätzlich verpflichtet zu prüfen, ob die dargestellten Produkte seinen Anforderungen genügen. Änderungen, die dem technischen Fortschritt dienen, behalten wir uns jederzeit vor. Mit Erscheinen dieses Kataloges werden alle älteren Prospekte und Fragebögen zu den gezeigten Produkten ungültig.

**Check out the respective catalogue for further technical details**

*All technical details and information is non-binding and cannot be used as a basis for legal claims. The user is obligated to determine whether the represented products meet his requirements. We reserve the right at all times to carry out modifications in the interests of technical progress. Upon the issue of this catalogue all previous brochures and questionnaires on the products displayed are no longer valid.*

**RINGFEDER POWER TRANSMISSION GMBH**

Werner-Heisenberg-Straße 18, D-64823 Groß-Umstadt, Germany · Phone: +49 (0) 6078 9385-0 · Fax: +49 (0) 6078 9385-100  
E-mail: sales.international@ringfeder.com · E-mail: sales.international@gerwah.com

**RINGFEDER POWER TRANSMISSION USA CORPORATION**

165 Carver Avenue, P.O. Box 691 Westwood, NJ 07675, USA · Toll Free: +1 888 746-4333 · Phone: +1 201 666 3320  
Fax: +1 201 664 6053 · E-mail: sales.usa@ringfeder.com · E-mail: sales.usa@gerwah.com

**RINGFEDER POWER TRANSMISSION INDIA PRIVATE LIMITED**

Plot No. 4, Door No. 220, Mount - Poonamallee Road, Kattupakkam, Chennai – 600 056, India  
Phone: +91 (0) 44-2679-1411 · Fax: +91 (0) 44-2679-1422 · E-mail: sales.india@ringfeder.com · E-mail: sales.india@gerwah.com

**KUNSHAN RINGFEDER POWER TRANSMISSION COMPANY LIMITED**

German Industry Park, No. 508 Hengguanjing Road, Zhangpu Town 215321, Kunshan City, P.R. China  
Phone: +86 (0) 512-5745-3960 · Fax: +86 (0) 512-5745-3961 · E-mail sales.china@ringfeder.com