

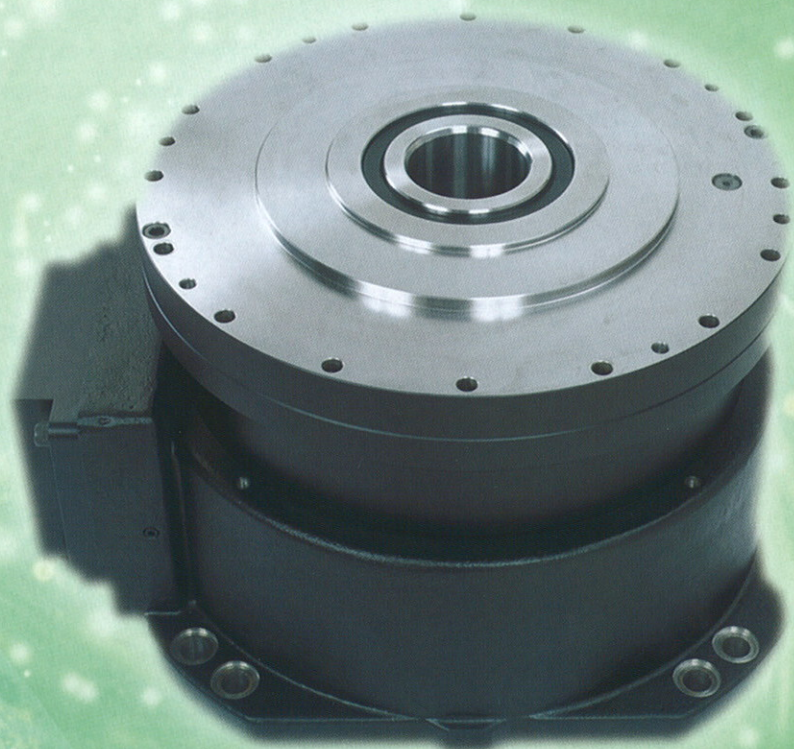
VIGO DRIVE™

RS SERIES

入力軸直交型精密ギヤヘッド

Infinite Positioning Indexer

Autum in 2007 Debut!
RS-900A



320A
Type

許容搭載質量
Allowable thrust load **5,000 kg**

ギヤヘッド高さ
Table height **345 mm**

New!

900A
Type

許容搭載質量
Allowable thrust load **9,000 kg**

ギヤヘッド高さ
Table height **400 mm**

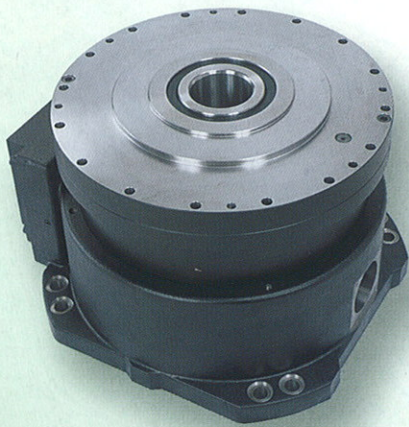
Nabtesco



ISO 9001

Compact and Highpower

RS SERIES は小型・高出力



RSシリーズは、サーボモータ軸(入力軸)を直交させることにより、底面からの高さを抑えました。
 (RS-320A: 345mm/RS-900A: 400mm)
 また、RS-320A: 5,000kg (最大)、
 RS-900A: 9,000kg (最大)を受けられる主軸受を内蔵しています。

The Indexer utilizes a cast iron base for sturdy floor mounting and a right angle motor mounting which provides easy access and a low profile.

RS-320A: 345mm, RS-900A: 400mm

An integrated main bearing allows the following thrust load capacities with only the gearbox

RS-320A: 5000kg (max), RS-900A: 9000kg (max)

Introducing the All New, High Performance, Low Profile Infinite Positioning Indexer from Nabtesco!

The RS Series incorporate Nabtesco's Near-Zero Backlash Gearbox with an added right angle feature to provide numerous benefits over traditional cam & worm gear turntable designs. The indexer design provides a long-term trouble free, no maintenance positioning solution.

特長

	RS-320Aタイプ	RS-900Aタイプ
最大搭載質量	5,000kg	9,000kg
ギヤヘッド高さ	345mm	400mm
最大中空径	ø85	ø95
出力回転数	最大20rpm (120°/sec)	最大10rpm (60°/sec)
バックラッシ	1 arc.min. 以内	
	床置き、壁掛け	
	各社サーボモータを取付け可能	
	グリース密封	

Main Features

	RS-320A Type	RS-900A Type
Thrust load capacity	5,000kg	9,000kg
Floor to surface mounting	345mm	400mm
Cable Clearance Pass Thru (hollow shaft)	ø85	ø95
Output speed	Max.20rpm (120°/sec)	Max.10rpm (60°/sec)
Backlash	1 arc. min. or less	
	Floor, wall mount	
	Compatible with various manufacturers' servomotors	
	Pre-greased	

定格表 Rating Table

型式	RS-320Aタイプ	RS-900Aタイプ
速比值	170	193.6, 240
許容搭載質量	5,000kg	9,000kg
定格トルク	3,136Nm (320kgf-m)	8,820Nm (900kgf-m)
起動停止時の許容トルク	7,840Nm (800kgf-m)	17,640Nm (1,800kgf-m)
瞬時最大許容トルク	15,680Nm (1,600kgf-m)	35,280Nm (3,600kgf-m)
許容モーメント	(*1)	
慣性モーメント $I=GD^2/4$ (*2)	$3.4 \times 10^{-3} \text{ kg-m}^2$	速比193.6のとき $1.16 \times 10^{-2} \text{ kg-m}^2$ 速比240.0のとき $1.14 \times 10^{-2} \text{ kg-m}^2$
許容出力回転数	20rpm	10rpm
動作範囲	エンドレス	
バックラッシュ	最大 1arc.min	
本体質量 (*3)	290kg	480kg

注記：許容出力回転数は、稼働率による発熱および周囲温度により制約を受ける場合があります。

(*1)：許容スラスト力、許容モーメント線図を参照下さい。

(*2)：慣性モーメント値は減速機本体の値でインプットスプライン部の慣性モーメントは含まれておりません。

(*3)：本体質量はモータの種類により異なります。

Model	RS-320A Type	RS-900A Type
Speed ratio	170	193.6, 240
Allowable thrust weight	5,000kg	9,000kg
Rated torque	3,136Nm (320kgf-m)	8,820Nm (900kgf-m)
Allowable acceleration/ deceleration torque	7,840Nm (800kgf-m)	17,640Nm (1,800kgf-m)
Monentary max. allowable torque	15,680Nm (1,600kgf-m)	35,280Nm (3,600kgf-m)
Allowable moment	(*1)	
Inertia $I=GD^2/4$ (*2)	$3.4 \times 10^{-3} \text{ kg-m}^2$	$i=1/193.6$ $1.16 \times 10^{-2} \text{ kg-m}^2$ $i=1/240$ $1.14 \times 10^{-2} \text{ kg-m}^2$
Allowable max. output speed	20rpm	10rpm
Maximum stroke	Endless	
Backlash	Max.1arc.min	
Weight (*3)	290kg	480kg

Note：The allowable output speed may be limited by heat depending on the operation rate.

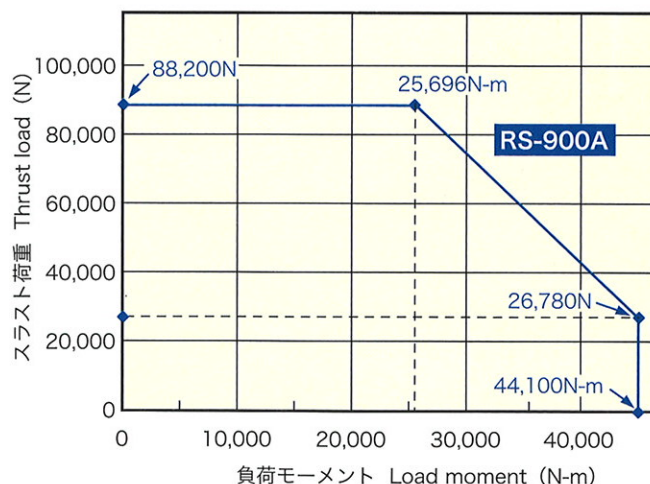
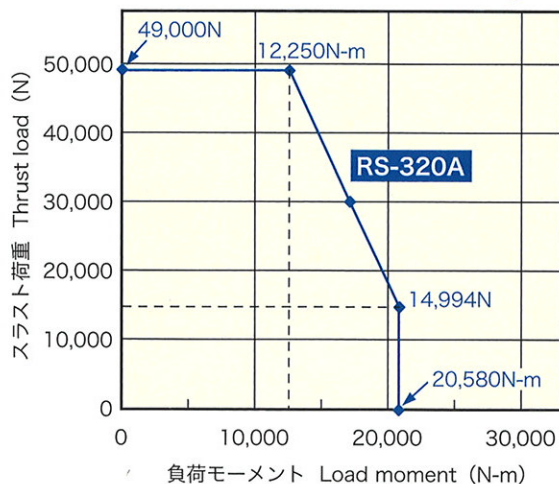
(*1)：Please refer the allowable thrust load and allowable moment diagram.

(*2)：The $\frac{GD^2}{4}$ value at the shaft of the input gear is not included.

(*3)：Main body weight is different by the kind of motors.

許容モーメント、許容スラスト力 Allowable thrust load and allowable moment diagram

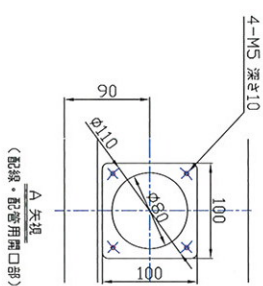
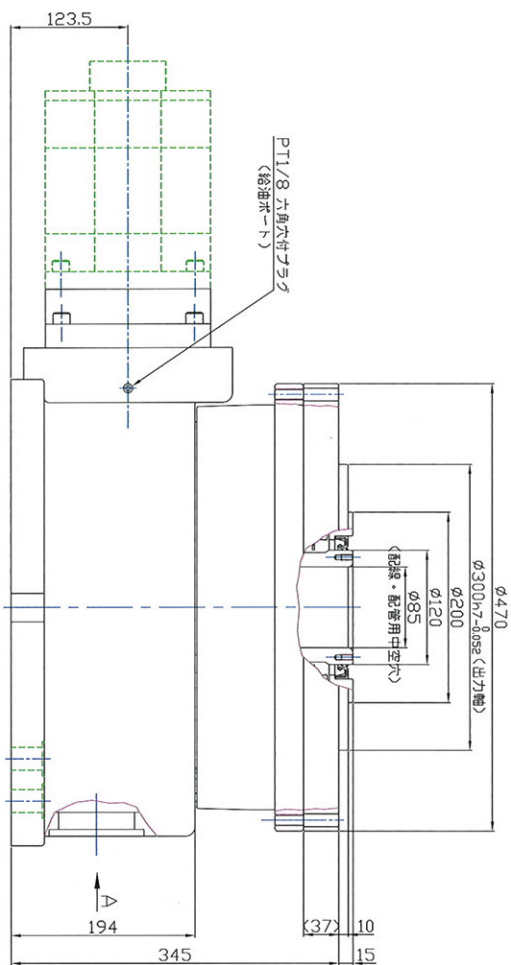
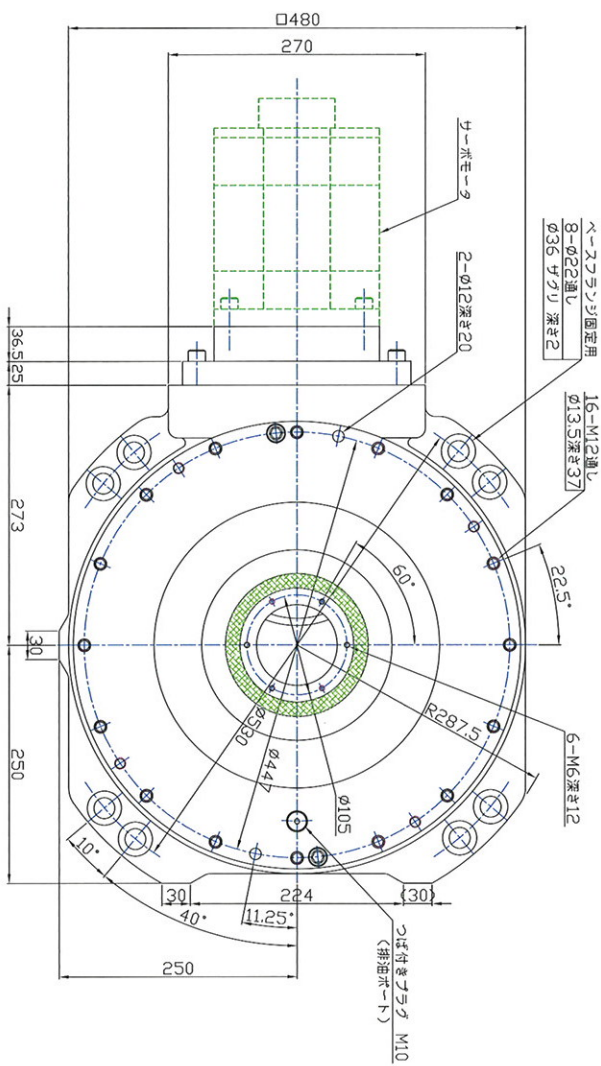
[許容モーメント線図 Allowable moment diagram]



注記：負荷モーメントとスラスト荷重が同時に作用する場合は、許容モーメント線図の範囲内で使用してください。

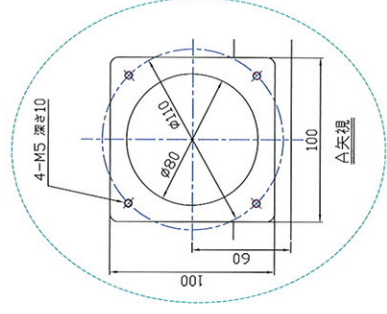
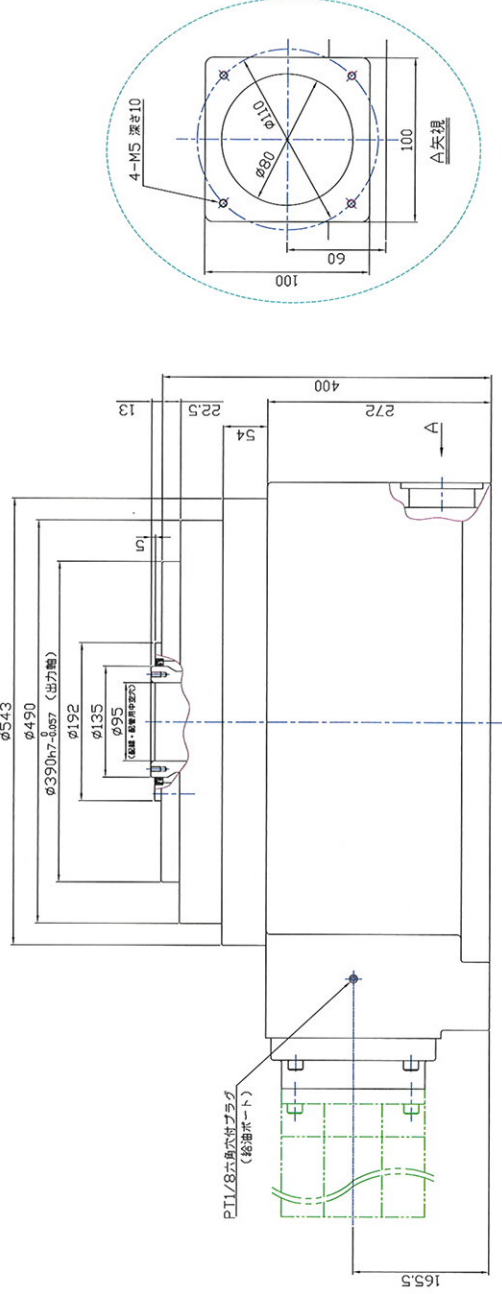
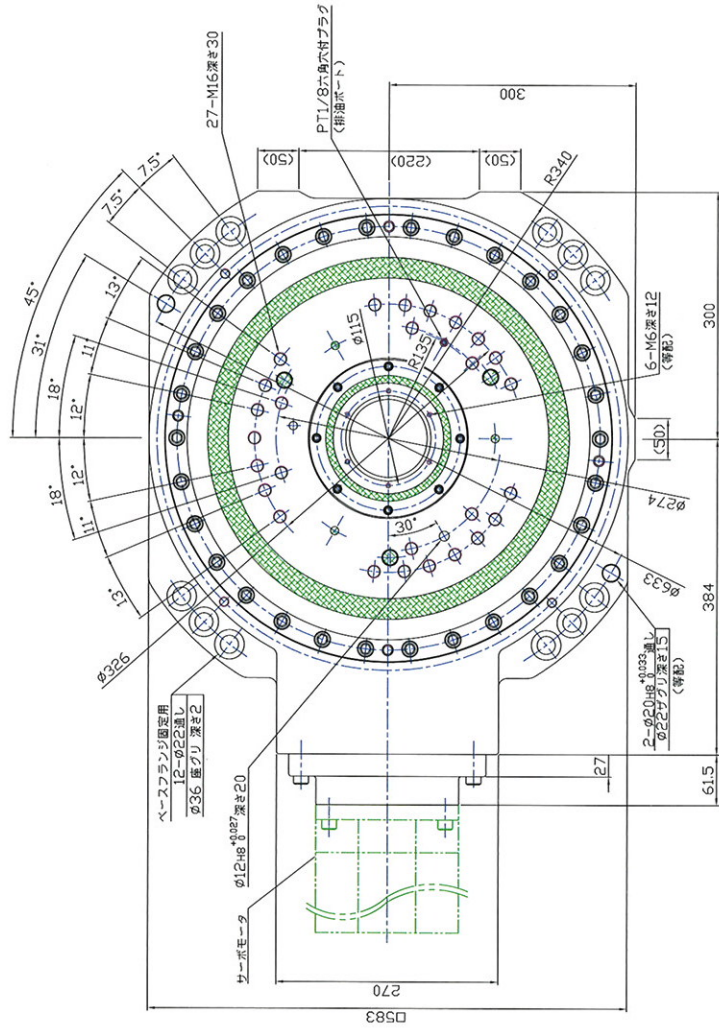
Note：When the load moment and the thrust load are applied concurrently, ensure that the reduction gears used within the corresponding allowable moment range, which is indicated in the diagram.

VIGO DRIVE™ RS-320A 概略図



●仕様は製品改良のため、予告なしに変更することがあります。

VIGO DRIVE™ RS-900A 概略図



● 仕様は製品改良のため、予告なしに変更することがあります。